



« MARMOTTE GRANFONDO ALPES »

Dimanche 28 juin 2026

Pour permettre le bon déroulement de l'épreuve sportive «MARMOTTE GRANFONDO ALPES», le Département de l'Isère va réglementer la circulation des véhicules sur les routes départementales 1091, 1091B, 526, 211 et 211F le dimanche 28 juin 2026.

Le flot important de cyclistes généré par cet événement engendrera tout au long de la journée des contraintes de circulation pouvant être préjudiciables à la sécurité tant des participants que des autres usagers sur les routes de l'Oisans concernées.

Cette épreuve sportive implique les restrictions suivantes pour le **Dimanche 28 juin 2026** :



COUPURE de la RD1091 entre Bourg d'Oisans et Rochetaillée de 6h15 à 8h00



COUPURE de la RD1091B dans Bourg d'Oisans de 5h30 à 8h30



COUPURE de la RD526 entre Rochetaillée et la Savoie de 6h30 à 10h30

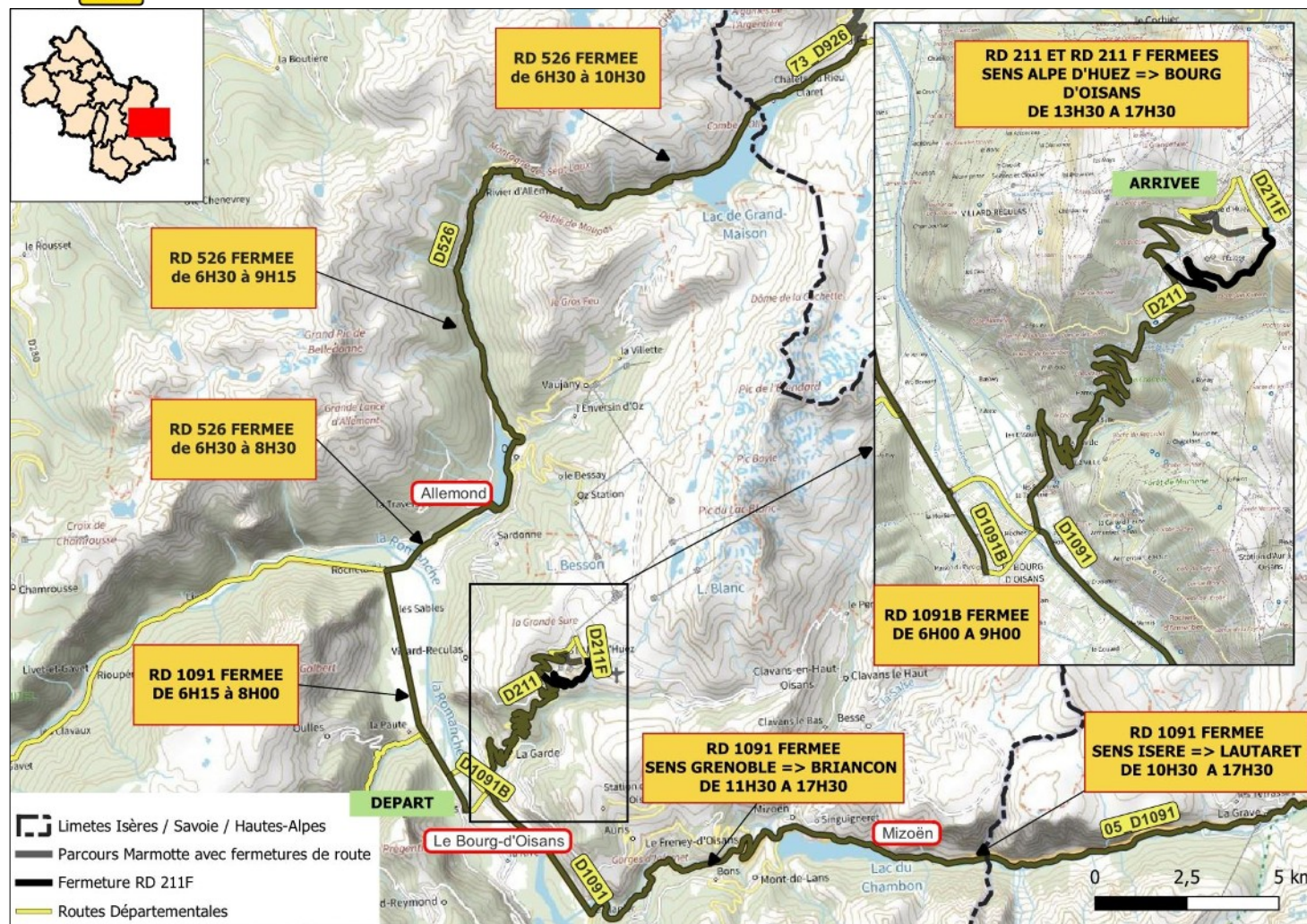


COUPURE de la RD1091 dans le **sens de la montée** de Bourg d'Oisans=> Hautes Alpes, de 11h30 à 17h30

Déviation > **DEVIATION** depuis Vizille puis RN85, RD1085 via La Mure, le col Bayard, Gap puis RN94 en direction de Briançon (sauf PL>26T non munis de dispositif ralentisseur homologué qui devront emprunter la RD1075)



COUPURE des RD211 et RD211F dans le **sens de la descente** de 13h30 à 17h30



Pour plus d'informations sur les conditions de circulation, consulter notre site internet www.itinisere.fr

Pour plus d'informations sur département de la Savoie <https://savoie-route.fr/>

Pour plus d'informations sur <https://inforoute.hautes-alpes.fr>